



OFICINAS CENTRALES:
Calle las mañanitas lote 12 mza 99
Fraccionamiento Monte Real San José del Cabo BCS, BCS
Ing. Arq. Omar Alcántara Barrera

Director

Of. 6241236945

Cel. 6241351700

Cel. 5546473589

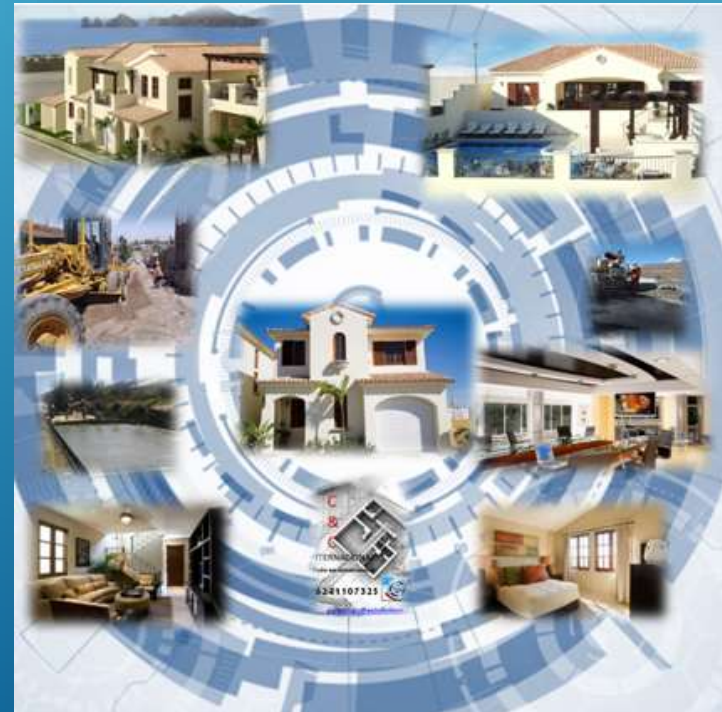
<http://arquitecturacc.jimdo.com/>

<http://www.empleodecalidad.com/proyectos/>

Email: c-cinternacional@hotmail.com

RFC CIN070629L94

De tu mente a la realidad!





La Empresa



Con el Arq. Eric Tomich
Creador del Edificio más alto del mundo

Somos un grupo de expertos de la industria de la construcción con mas de 20 años en el mercado



Nuestro enfoque es satisfacer todas las necesidades del cliente, obteniendo la distinción mediante la actitud de servicio y una excelente calidad en el producto terminado.

Actividades Generales



* Contratos de proyectos, construcción, remodelación y mantenimiento mayor a inmuebles con la Administración Pública y Privada, Gobierno de la ciudad de México, Cámara de Diputados, FONHAPO, ISSFAM, IMSS.



* Contratos con particulares construcción de residencias, clínicas, centros deportivos, construcción de villas y hoteles, desarrollos habitacionales.



* Diseños especiales de tiendas departamentales y Restaurantes, Construcción y Urbanización de fraccionamientos.



* Estudios geofísicos e hidrológicos, equipamiento y perforación de pozos profundos para agua potable y pozos de absorción, tanques de tormenta y almacenamiento

*





* Ventas Distribuidora de Acabados representando a las marcas Corev de México, en pastas, Sherwin Williams y Comex en pinturas ,



Protexa y Pasa en Impermeabilizantes

Extrusiones Metálicas en Aluminio nacional y línea española .



•Comercialización de diversos materiales para la construcción , cemento, acero de refuerzo, concreto premezclado.

•Distribución de Curacreto



Unidades de Negocio



- *División Proyectos*
- *División Edificación*
- *División Urbanización*
- *Comercialización de Materiales*



Acabados y Construcción

- *División Hidráulica*
- *División Topográfica*



División Proyectos

- Proyectos Ejecutivos de todo tipo
- Gestión
- Avalúos
- Peritajes
- Diseños Virtuales Interactivos
- Diseño de Decoración de Interiores
- Arquitectura del Paisaje



División Edificación

- Construcción en General
- Residencias
- Centros deportivos
- Ampliaciones y Remodelación
- Oficinas
- Acabados
- Instalaciones en General



Trabajos de Hotelería 2003

Contratos directos de obra negra y acabados

Impermeabilización Mayan Los cabos

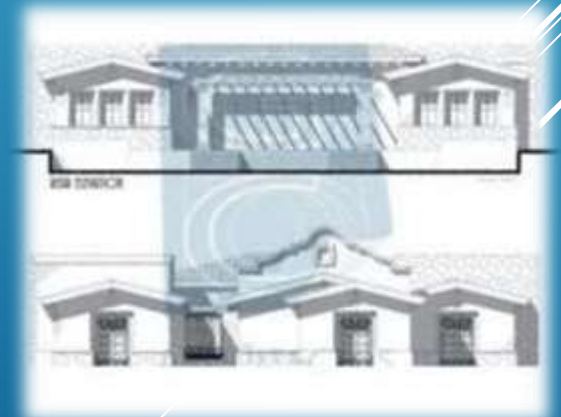


Contrato de Mantenimiento General del Hotel Westin Los Cabos

Construcción de Villas y arreglos en el Lobby
Año 2000 Arq. Miguel Ángel Cornejo Gtte. Mto.

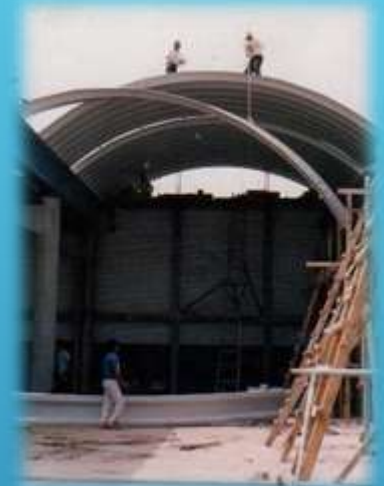


Trabajos de Construcción de residencias en Cresta del Mar
Obra Negra Acabados, impermeabilización y cancelería
Subcontratos con MDS Arq. Mauricio Santillán Año 2005



Trabajos del personal técnico

TRIBASA.- BANCO DE TRITURADOS ATLIPAC
EDIFICIO ADMINISTRATIVO, ALMACÉN Y TALLER DE MAQUINARIA,
URBANIZACIÓN, BARRERA PERIMETRAL, PLANTA DE ALMACENAMIENTO Y
DISTRIBUCIÓN DE ASFALTOS



TRIBASA.- CASETA DE PEAJE QUERÉTARO –CELAYA
EDIFICIO ADMINISTRATIVO Y VIGILANCIA , OBRAS COMPLEMENTARIAS,
INSTALACIONES GENERALES, PUENTE DE PEAJE.



SAPASA.- DRENAJES Y DESAZOLVES MUNICIPIO DE ATIZAPÁN DE ZARAGOZA EDO. DE MÉXICO.



ALUBIN DE MÉXICO S.A. DE C.V. – PLANTA DE FUNDICIÓN Y FABRICACIÓN DE ALUMINIO



ALUBIN DE MÉXICO S.A. DE C.V. – ESTRUCTURA,
CAMPANA Y CHIMENEA PARA EL HORNO
DE FUNDICIÓN



OTRAS OBRAS



División Comercialización de Materiales de Construcción



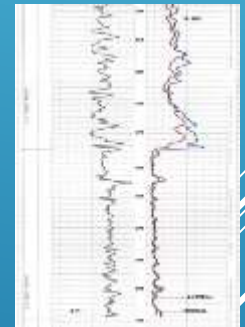
- Agregados
- Asfalto
- Acero
- Estructuras
- Acabados (Texturas)
- Impermeabilizantes
- Pinturas



División Hidráulica



- ▶ Perforación de Pozos profundos
- ▶ Perforación de Pozos de absorción
- ▶ Rehabilitación de Pozos para agua potable
- ▶ Aforos para pozos profundos
- ▶ Registro de video
- ▶ Estudios Geofísicos
- ▶ Equipamiento de Pozos profundos
- ▶ Obras complementarias (tanques de tormenta y regularización, caseta de control, tanques elevados de concreto y/o acero, electrificación, puesta en marcha)



O.P.D.M. CUAUTILÁN IZCALLI
PERFORACIÓN Y EQUIPAMIENTO DEL POZO 13 DEL RAMAL ATLAMICA
COL. EX HACIENDA DE SAN MIGUEL CON UNA PROFUNDIDAD DE 250 M.



O.P.D.M. CUAUTILÁN IZCALLI

Perforación del Pozo 11 del Ramal Atlamica Col. Ex
hacienda de San Miguel con una Profundidad de 250
M.



DESARROLLADORA DE CASAS DEL NOROESTE

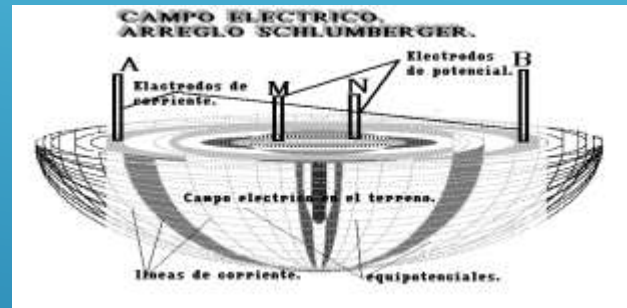
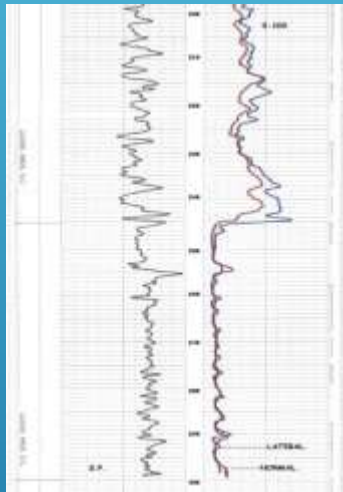
Equipamiento , obras complementarias y caseta de control del Pozo de Sta. Teresa V en la carretera Jorobas-Tula Municipio de Huehuetoca Edo. de México.



DESARROLLADORA DE CASAS DEL NOROESTE



Estudio Geofísico y Registro Eléctrico del Pozo de Sta. Teresa III en la Carretera Jorobas-Tula Huehuetoca Edo. de México



División Urbanización

- Renta de maquinaria pesada
- Redes de Agua potable
- Alcantarillado
- Vialidades
- Muros de Contención
- Tanques de Almacenamiento de Agua
- Albercas
- Plantas de Tratamiento



División Topografía

- Levantamientos
- Planimetría
- Altimetría
- Deslindes



División Inmobiliaria

- Venta de Terrenos e Inmuebles
- Gestión y Crédito de Vivienda
- Administración de Edificios y Conjuntos Habitacionales

